

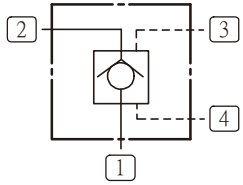
VENTED, PILOT-TO-OPEN CHECK

透氣型 四口導壓開單向閥

CV-V

Technical Data

技術參數



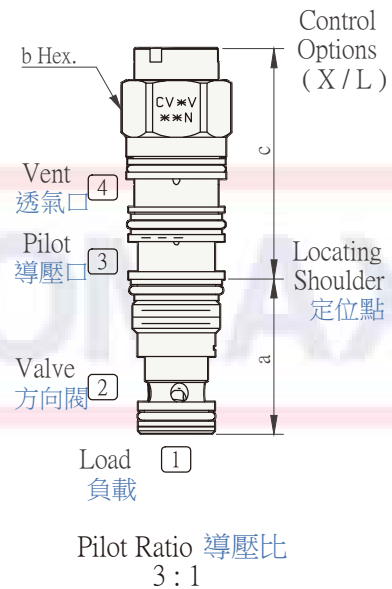
Model 產品型號	Cavity 閥孔型號	Capacity 流量 (l/min)	Dimension 尺寸 (mm)				Torque 安裝扭力 (Nm)	Weight 重量 (kg)	Max. Pressure 最大壓力 (bar)
			a	b	c				
					X	L			
CV2V	T21A	60	35.1	22.2	53.3	59.4	45/50	0.18	350
CV3V	T22A	120	35.1	28.6	59.4	65.0	60/70	0.30	350
CV6V	T23A	240	46.0	31.8	71.4	77.0	200/215	0.68	350
CV8V	T24A	480	63.5	41.3	88.9	95.8	465/500	1.49	350

Ordering Code

型號說明

CV 1 2V 2 T21A 3 X 4 C 5 N 6

- 1 Model Code 產品型號
- 2 Capacity (l/min) 流量
2: 60 3: 120 6: 240 8: 480
- 3 Cavity 閥孔型號
T21A T22A T23A T24A
- 4 Control 控制方式
X: standard pilot 標準導壓
L: manual load release 手動導壓
- 5 Cracking Pressure (bar) 開閥壓力
A: 0.3 C: 2.0 E: 5.0
- 6 Seal 油封材質
N: buna-N V: viton



Performance Curves

性能曲線

